

คู่มือการใช้งาน

KTNBS

บริษัท เค ที เอ็น บิสซิเนส โซลูชั่นส์ จำกัด

(คนทำโน้ตส์)

IBM Notes (Lotus Notes)



การเพิ่ม Connections ให้กับ IBM Notes 9.0.1

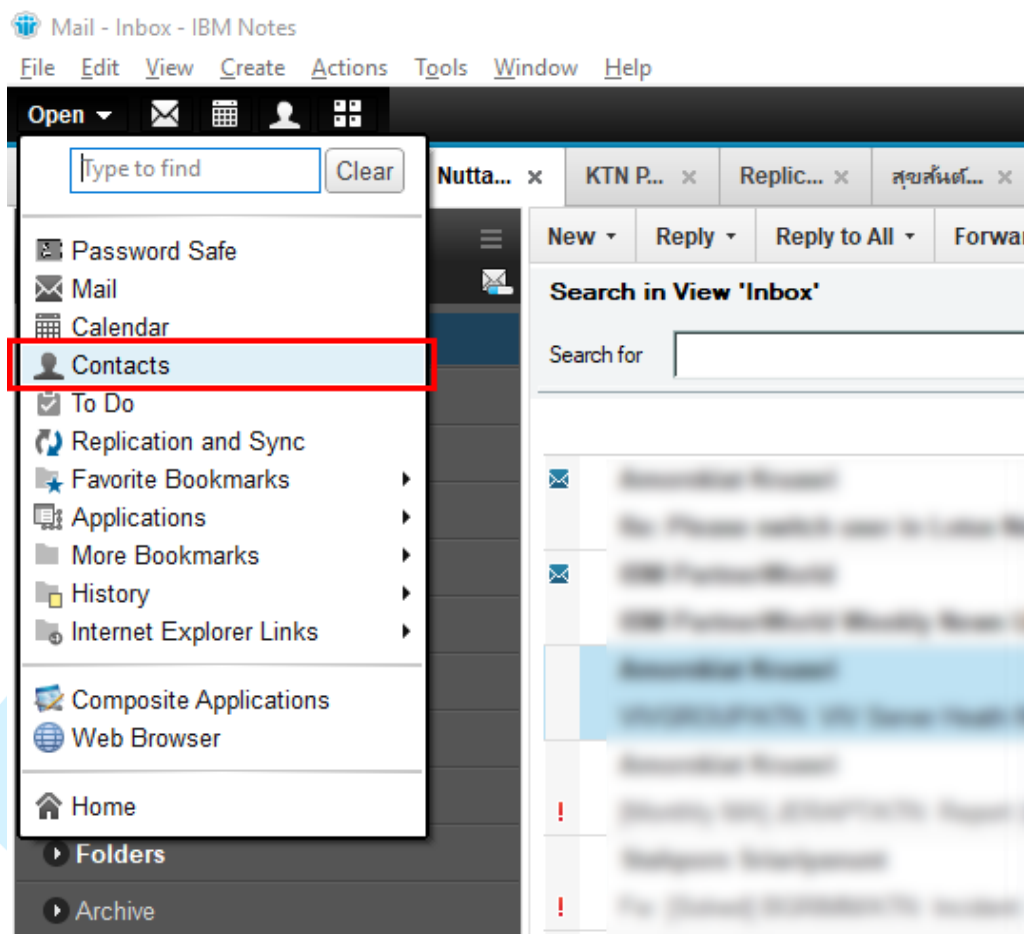
KTN Business Solutions Company Limited (www.ktnbs.com)

110/39 Soi Ladprao 18, Chompon, Chatuchak, Bangkok 10900, Thailand

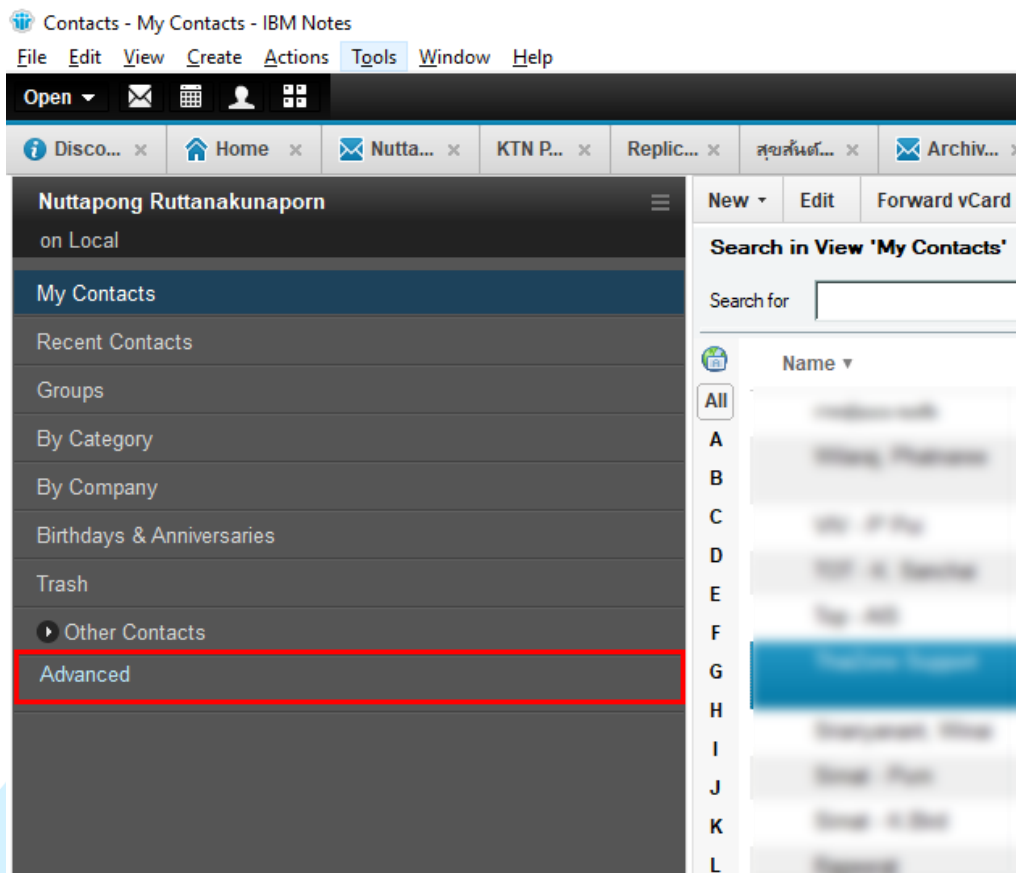
For more information, please call 086-355-4735 or 02-938-5739 or email: sales@ktnbs.com

การเพิ่ม Connections ให้กับ IBM Notes 9.0.1

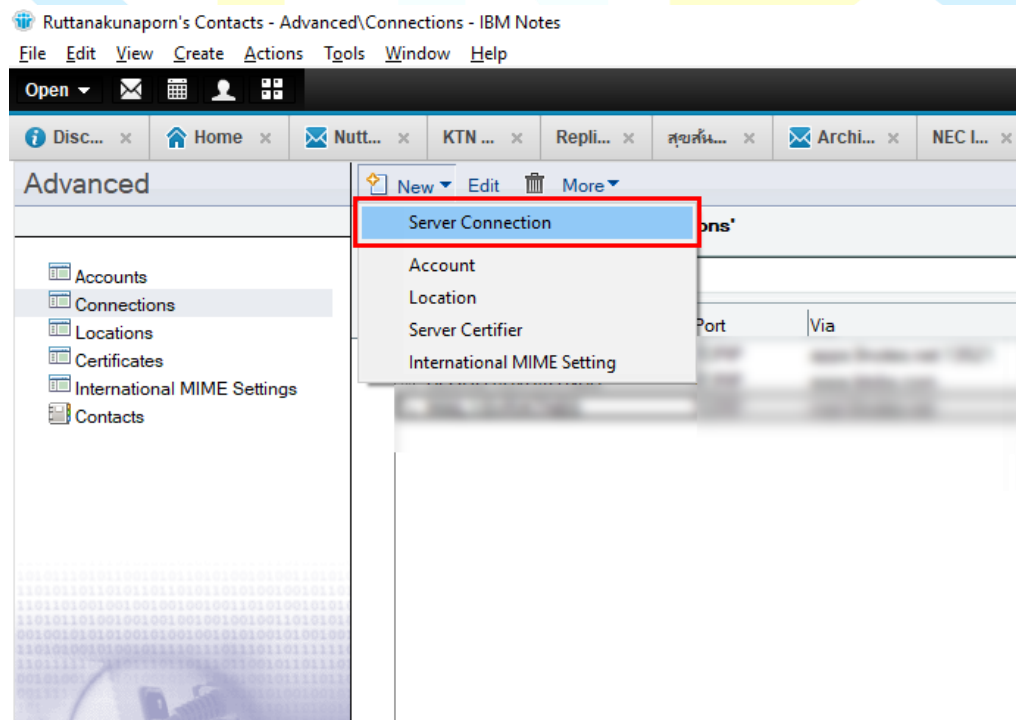
1. คลิก Open > Contacts



2. จากนั้นคลิก Advanced



3. แล้วคลิก New > Server Connection เพื่อทำการเพิ่ม Connection



4. ในส่วนของ Basic ให้ทำการคลิกเลือก “TCPIP” แล้วทำการระบุชื่อเซิร์ฟเวอร์เนมลงในส่วนของ Destination Server เช่น “MAIL1/SVR/KTNBS” ดังภาพ

The screenshot shows the 'Server Connection' dialog box for 'MAIL1@mail.9notes.net'. The 'Basics' tab is selected. Under 'Basics', the 'Connection type' is set to 'Local Area Network'. The 'Use LAN port' checkbox is checked, with a red circle '1' next to it. Under 'Destination', the 'Server name' field contains 'MAIL1/SVR/KTNBS', with a red circle '2' next to it. A 'Save & Close' button is visible at the top left.

5. จากนั้นคลิกที่แท็บ Advanced แล้วทำการระบุ Destination Server Address ด้วยโดเมนเนมเช่น “mail.9notes.net” แล้วคลิก Save & Close

The screenshot shows the 'Server Connection' dialog box for 'MAIL1@mail.9notes.net'. The 'Advanced' tab is selected, with a red circle '1' next to the tab label. Under 'Advanced', the 'Destination server address' field contains 'mail.9notes.net', with a red circle '2' next to it. Other fields include 'Only from Location(s):', 'Only for user:', and 'Usage priority:'. A 'Save & Close' button is visible at the top left.

เพียงเท่านี้ ผู้ใช้งานก็จะสามารถใช้งาน IBM Notes ภายนอกเน็ตเวิร์คขององค์กรได้แล้ว