

คู่มือการใช้งาน

KTNBS

บริษัท เค ที เอ็น บิสซิเนส โซลูชั่นส์ จำกัด

(คนทำเน็ตส์)

IBM Domino Admin



การตั้งค่า IBM Domino Admin สำหรับผเจ้าหน้าที่ดูแลระบบ

KTN Business Solutions Company Limited (www.ktnbs.com)

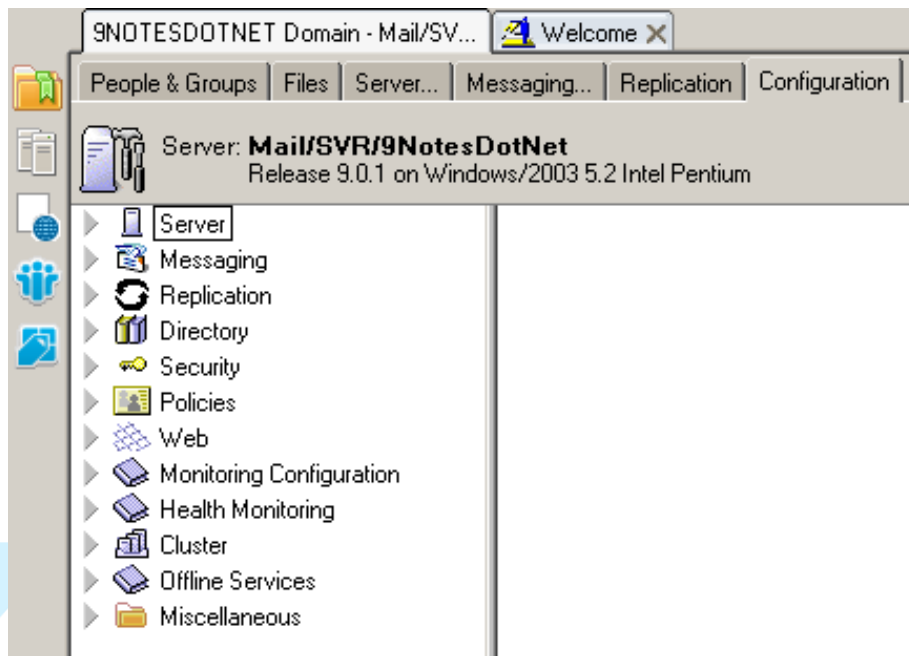
110/39 Soi Ladprao 18, Chompon, Chatuchak, Bangkok 10900, Thailand

For more information, please call 086-355-4735 or 02-938-5739 or email: sales@ktnbs.com

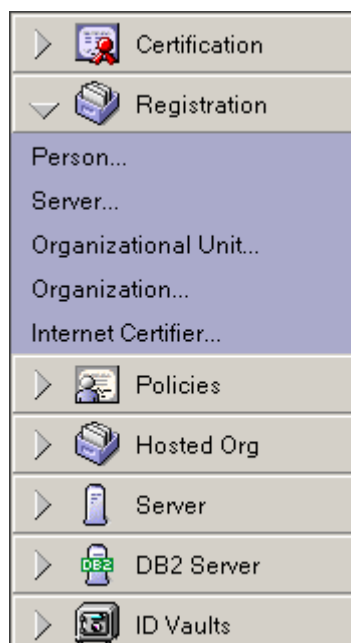
การสร้าง Organizational Unit สำหรับเจ้าหน้าที่ดูแลระบบ

การสร้าง Organizational Unit

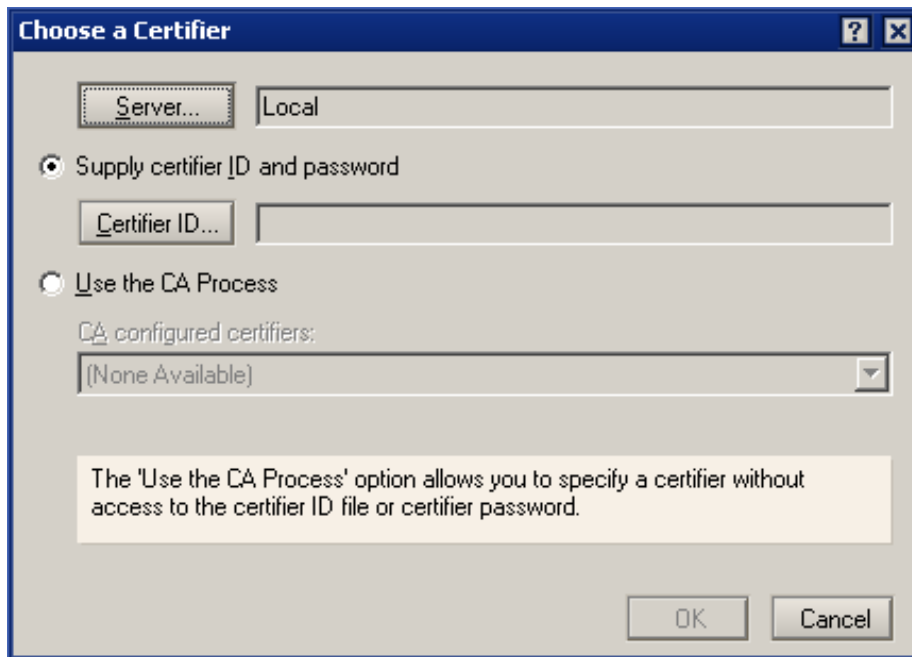
- เปิดโปรแกรม IBM Domino Admin Client, ให้คลิก Configuration ที่ tab



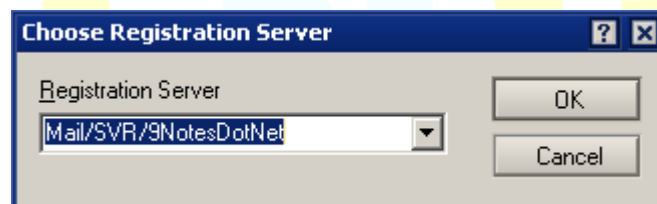
- จะมี Tools ทางด้านขวามือ ให้คลิกที่แท็บ Registration > Organizational Unit...



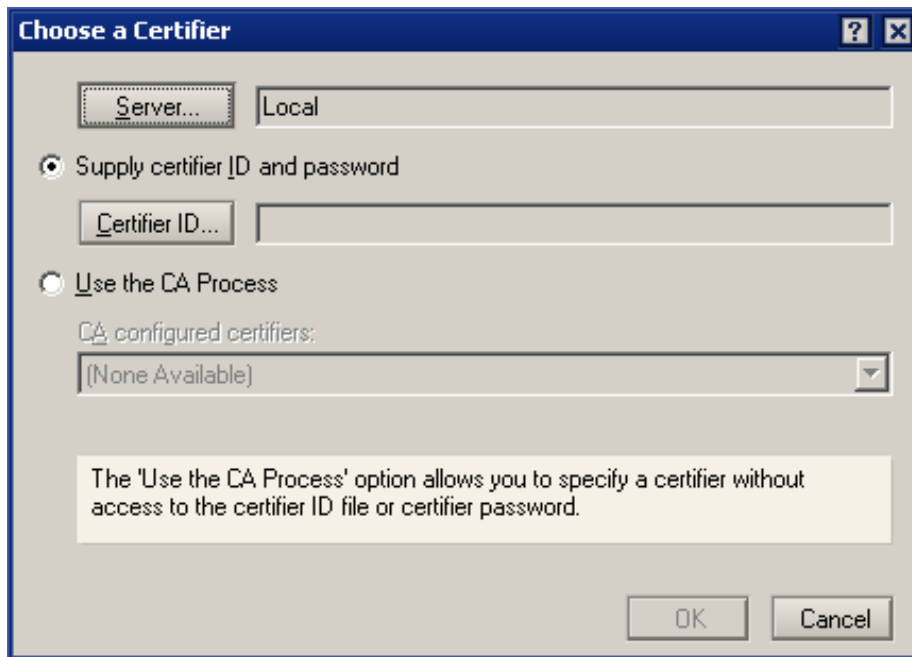
- คลิกปุ่ม Server



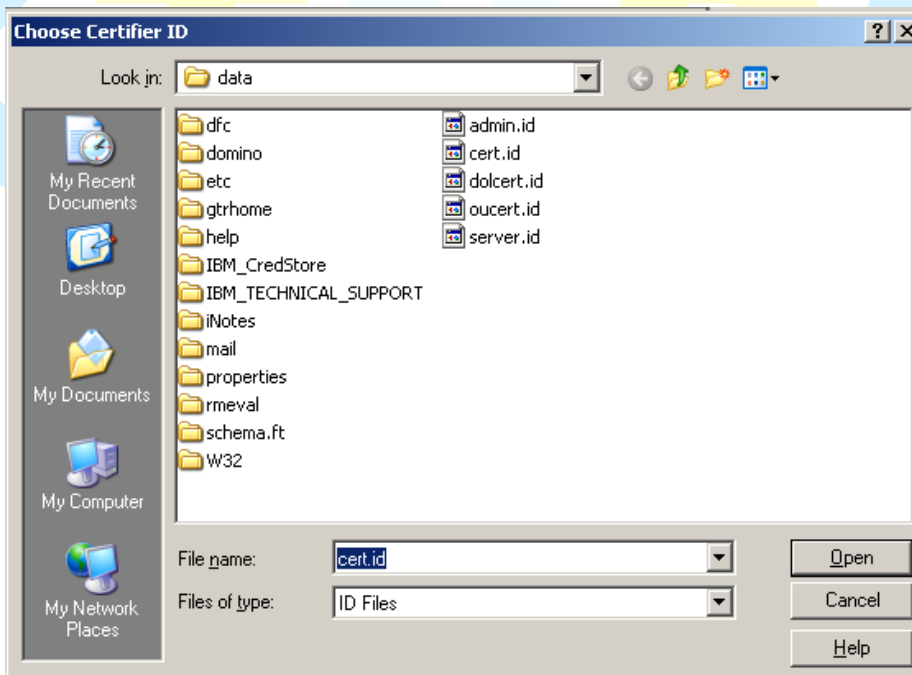
- เลือก Server ที่ต้องการสร้าง OU Mail/SVR/9NotesDotNet จากนั้นคลิกปุ่ม OK



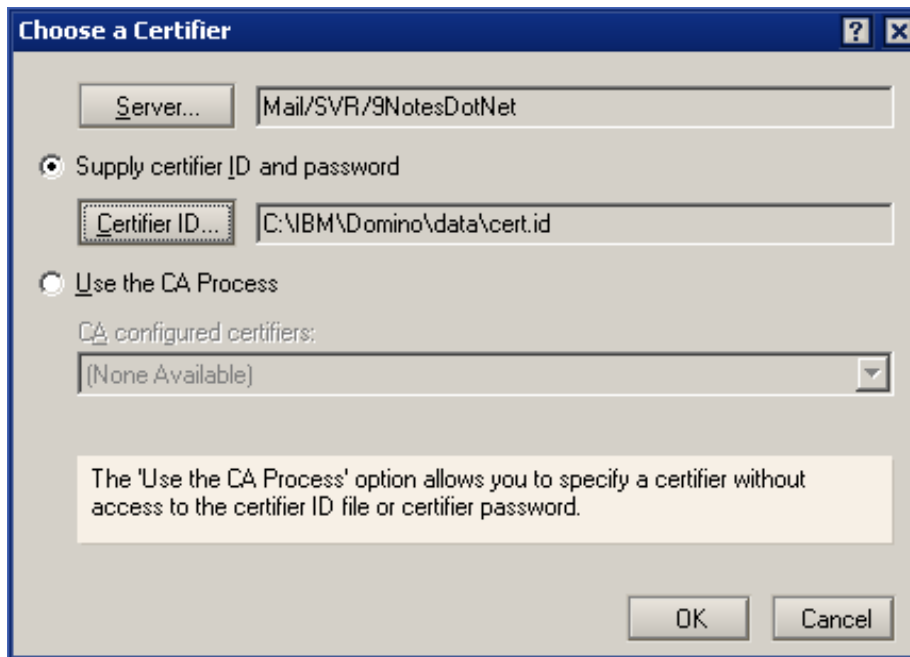
- คลิกปุ่ม Certifier ID



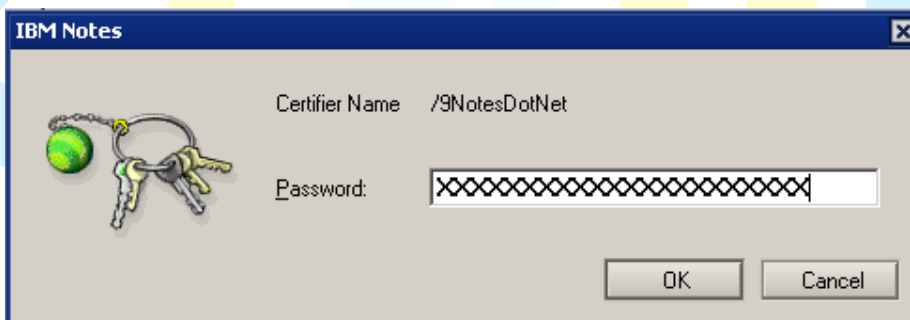
- เลือกไฟล์ชื่อ cert.id ไฟล์จะอยู่ที่ Path = c:\IBM\Domino\data\cert.id จากนั้นคลิกปุ่ม Open



- คลิก OK



- ใส่รหัสผ่านของ cert.id ใช้คำว่า lotusnotes จากนั้นคลิก OK



- คลิกปุ่ม Registration Server

Register Organizational Unit Certifier

Registration Server... Local

Certifier ID... /9NotesDotNet

Complete the required fields to create the new organizational unit. Registering an organizational unit will create a certifier document and a certifier ID file.

Organizational Unit

Certifier password

Certifier ID filename

Public key specification

Mail certification requests to (Administrator)

Comment (optional)

Location (optional)

Register Cancel

- เลือก Mail/SVR/9NotesDotNet ที่ต้องการ Registration
- จากนั้นกด OK

Choose Registration Server

Registration Server

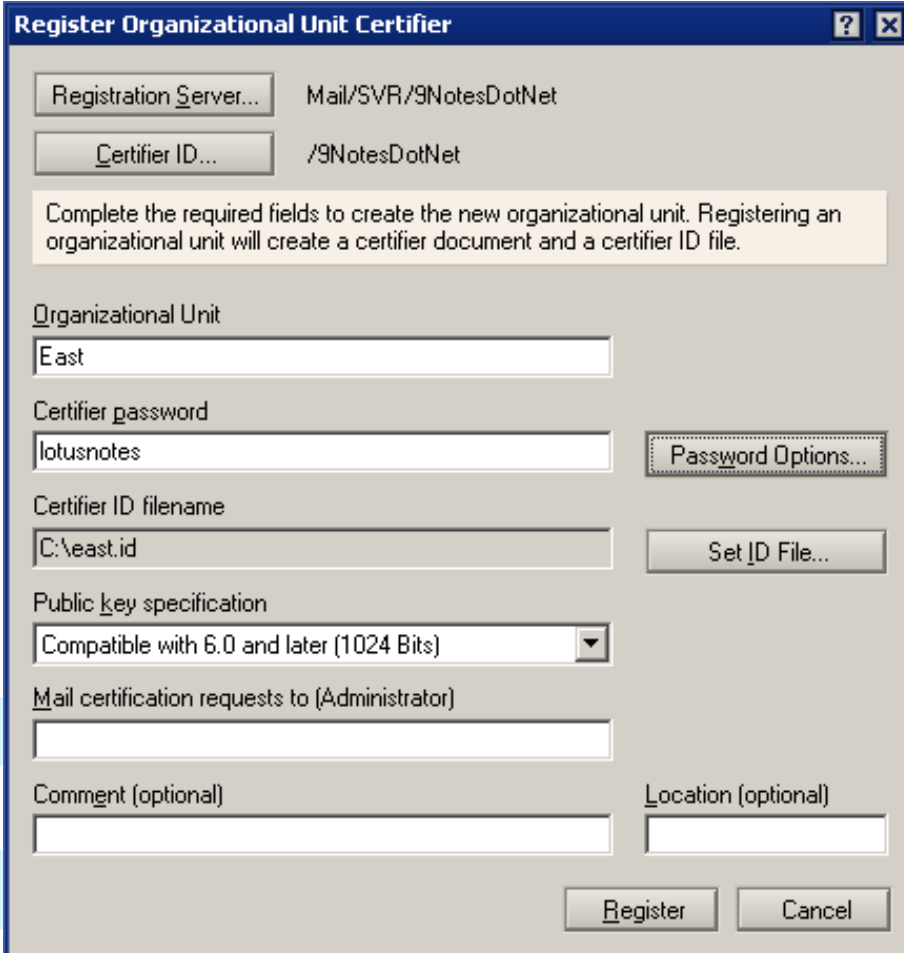
Mail/SVR/9NotesDotNet

OK

Cancel

การสร้าง Organizational Unit สำหรับเจ้าหน้าที่ดูแลระบบ

- Organizational Unit: ใช้คำว่า East
- Certifier password: ใช้คำว่า lotusnotes



Register Organizational Unit Certifier

Registration Server... Mail/SVR/9NotesDotNet

Certifier ID... /9NotesDotNet

Complete the required fields to create the new organizational unit. Registering an organizational unit will create a certifier document and a certifier ID file.

Organizational Unit
East

Certifier password
lotusnotes

Certifier ID filename
C:\east.id

Public key specification
Compatible with 6.0 and later (1024 Bits)

Mail certification requests to (Administrator)

Comment (optional)

Location (optional)

Register Cancel

- คลิกปุ่ม Password Options... เพื่อปรับคุณภาพของ Password = 3, แล้วคลิก OK



Password Options

Choose password options for the new organizational unit. Password quality reflects the number and variety of characters in the password.

Password Quality Scale

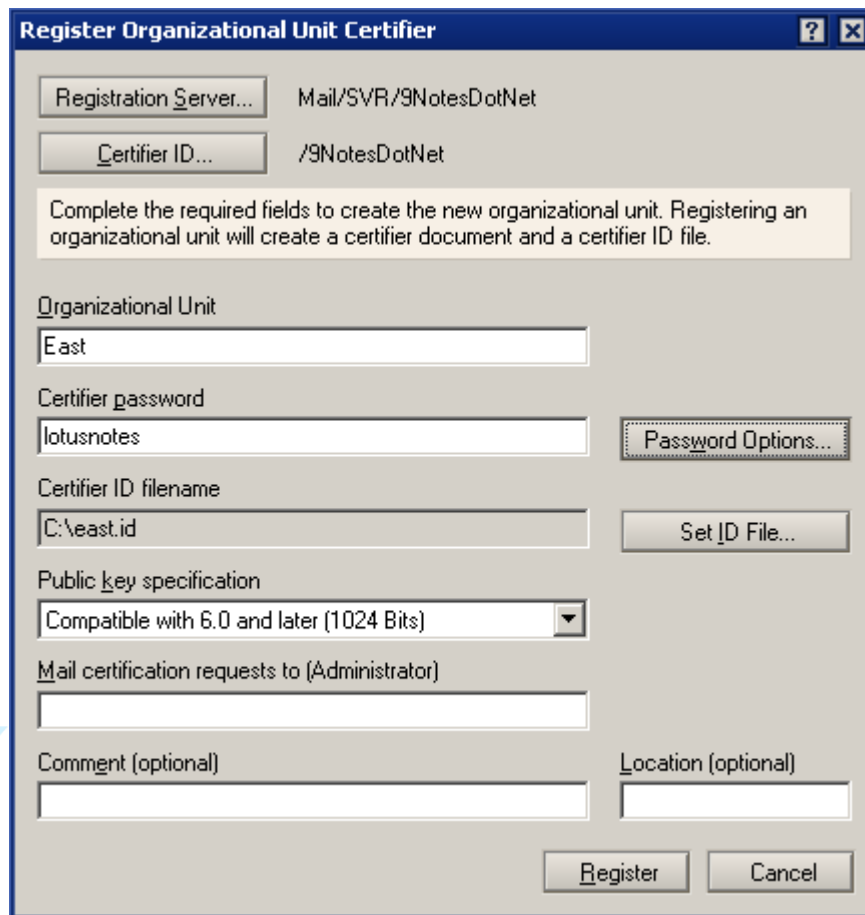
Weak Strong

Allow weak password, despite risk of being guessed by trial and error (3)

Encryption Strength
Base strength on RSA key size

OK Cancel

- คลิก Register



- จะมีป๊อปอัพแจ้งเตือนว่า Organizational Unit สำเร็จแล้ว, จากนั้นคลิก OK

