

คู่มือการใช้งาน

KTNBS

บริษัท เค ที เอ็น บิสซิเนส โซลูชั่นส์ จำกัด
(คนทำโน้ตส์)

IBM Notes (Lotus Notes)



การติดตั้ง IBM Domino สำหรับใช้งานครั้งแรก

KTN Business Solutions Company Limited (www.ktnbs.com)

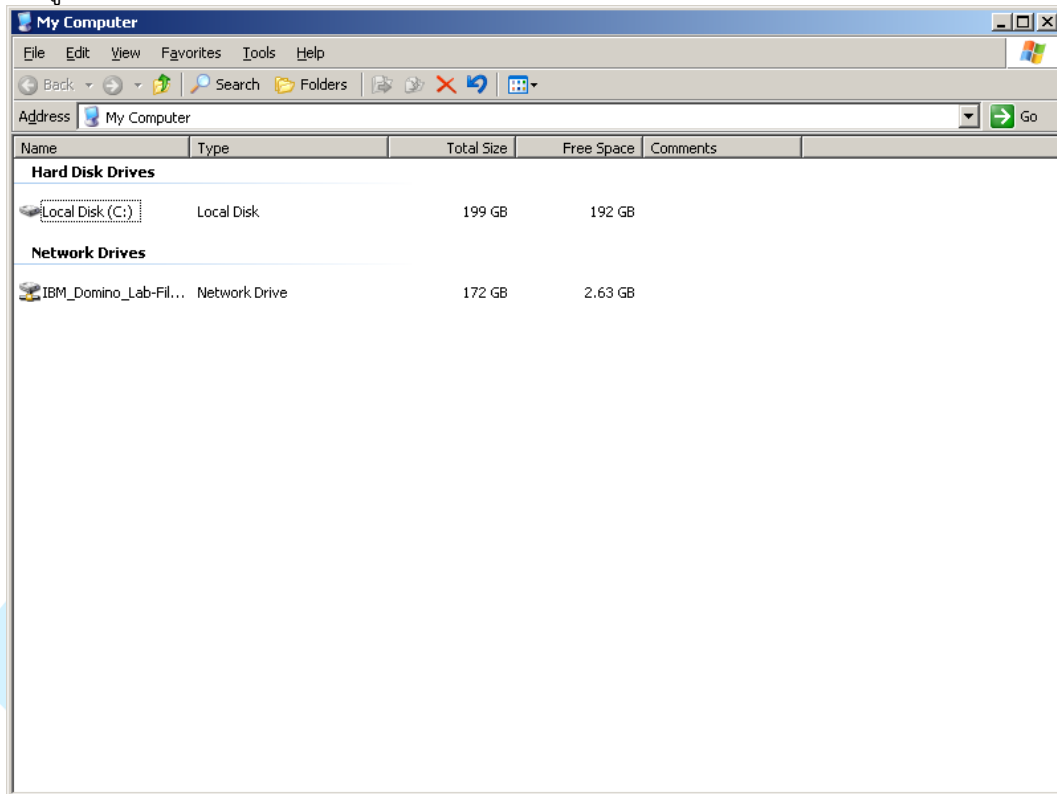
110/39 Soi Ladprao 18, Chompon, Chatuchak, Bangkok 10900, Thailand

For more information, please call 086-355-4735 or 02-938-5739 or email: sales@ktnbs.com

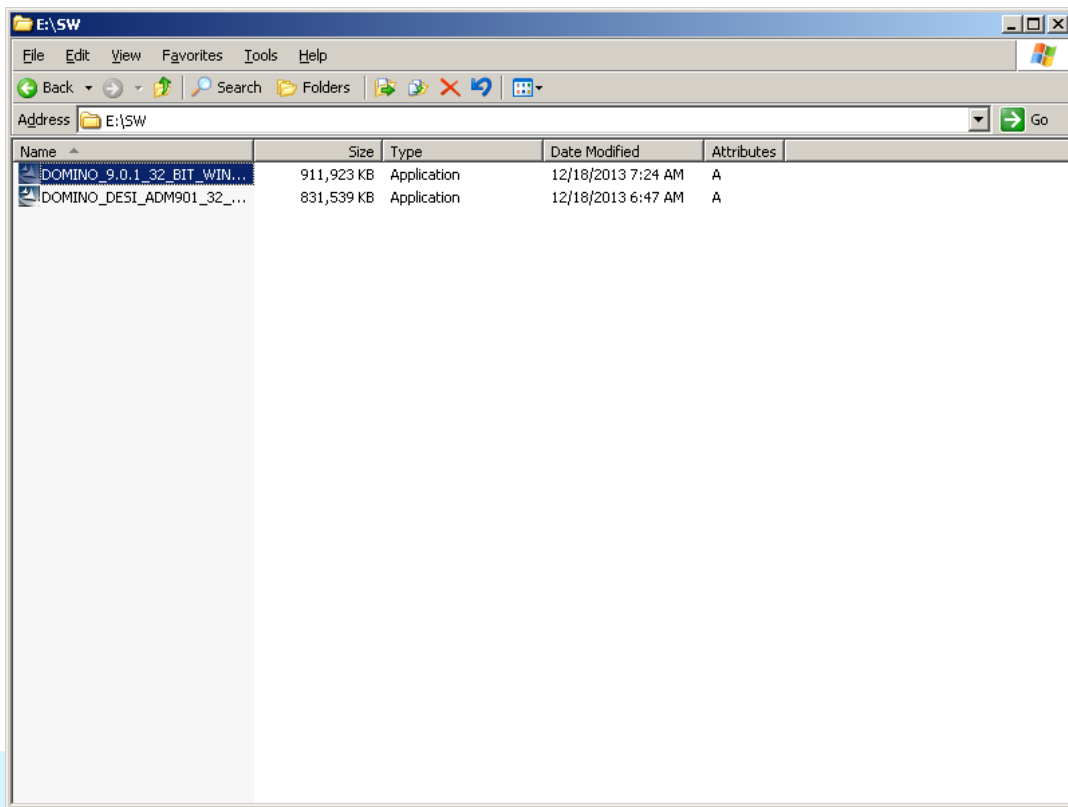
การติดตั้ง IBM Domino Server

การติดตั้ง IBM Domino Server

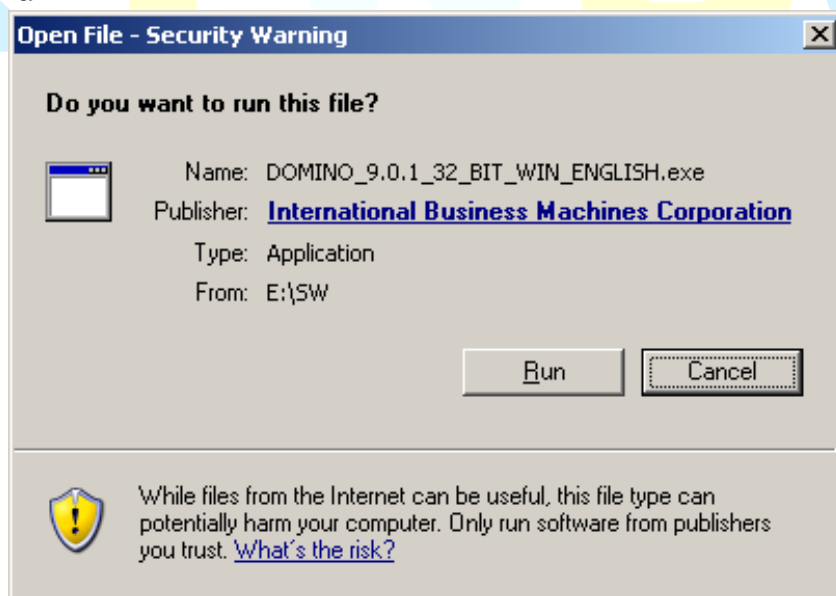
- เข้าไปสู่ไดรฟ์ที่เก็บซอฟต์แวร์ DOMINO_9.0.1_32_BIT_WIN_ENGLISH.exe ในที่นี้ซอฟต์แวร์จะอยู่ที่ Local Disk (C:)



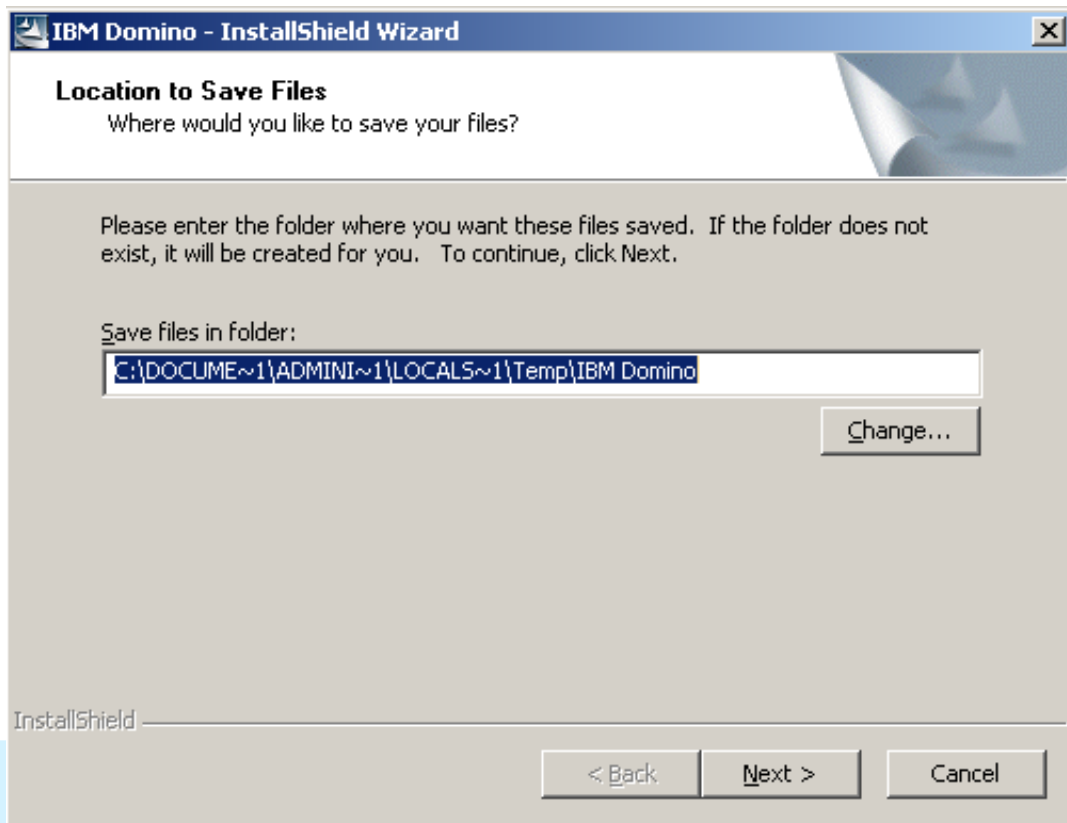
- คลิกที่ซอฟต์แวร์ชื่อ DOMINO_9.0.1_32_BIT_WIN_ENGLISH.exe เพื่อทำการติดตั้ง



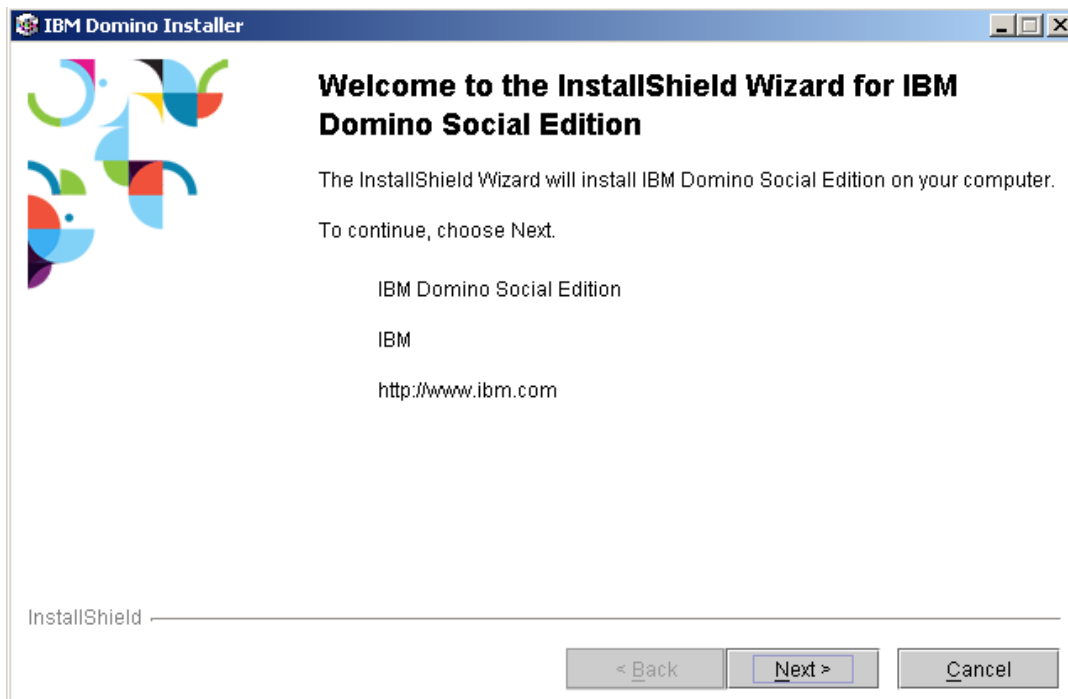
- คลิกที่ Run



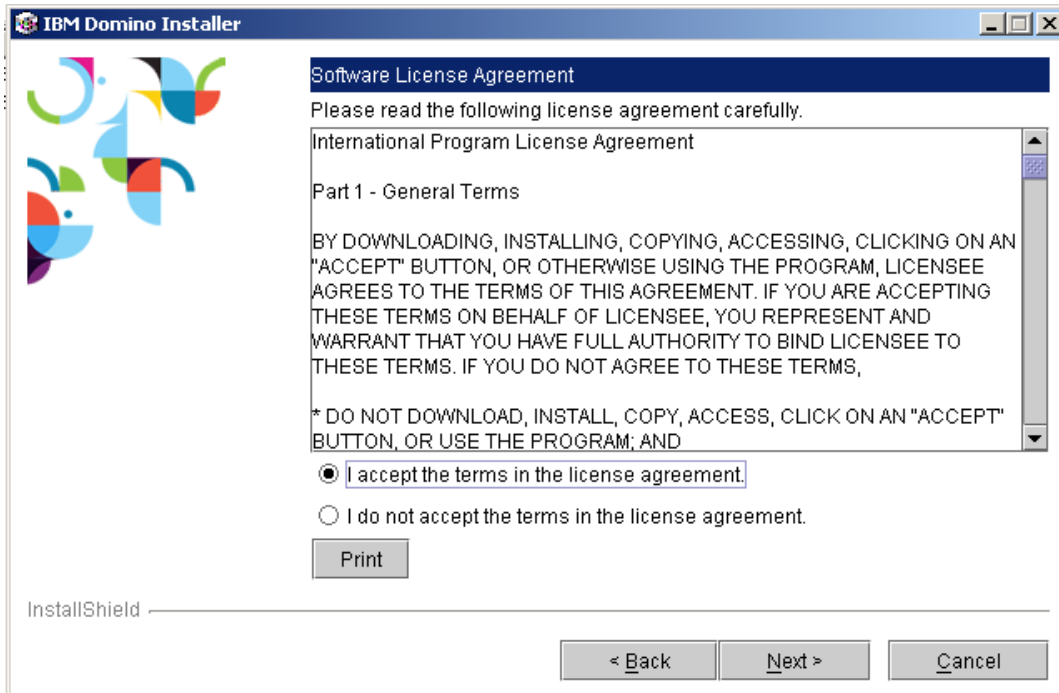
- เลือกพื้นที่ที่จัดเก็บไฟล์ ในการแตกไฟล์ จำกำหนดให้เป็นค่าเริ่มต้น จากนั้นคลิก Next



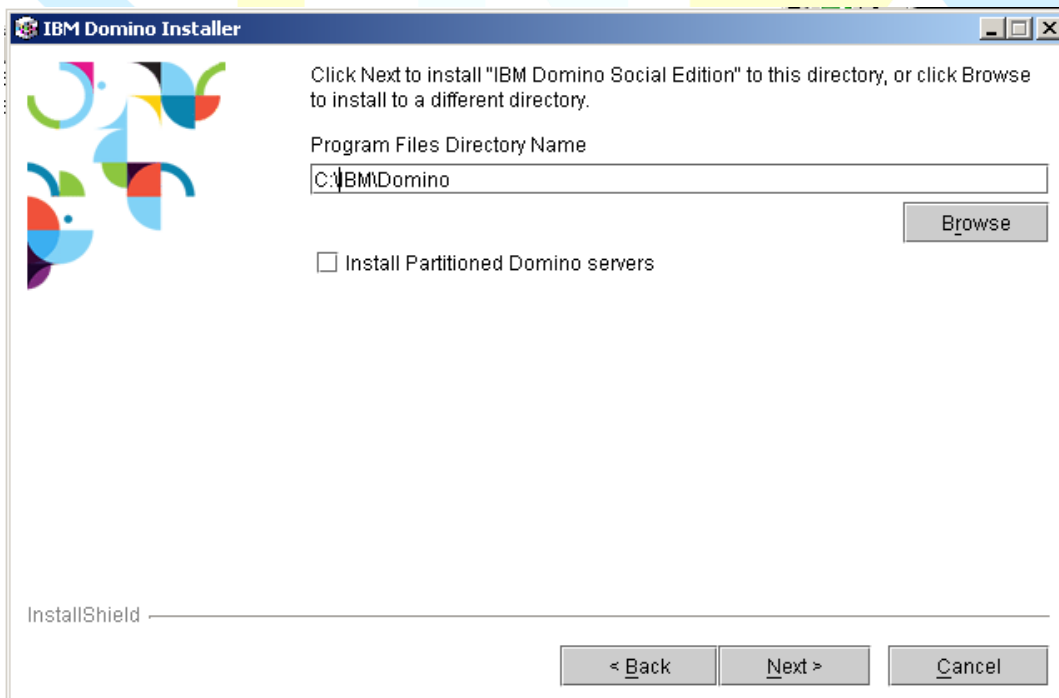
- IBM Domino Installer ดั้งขึ้นมา, ให้คลิก Next



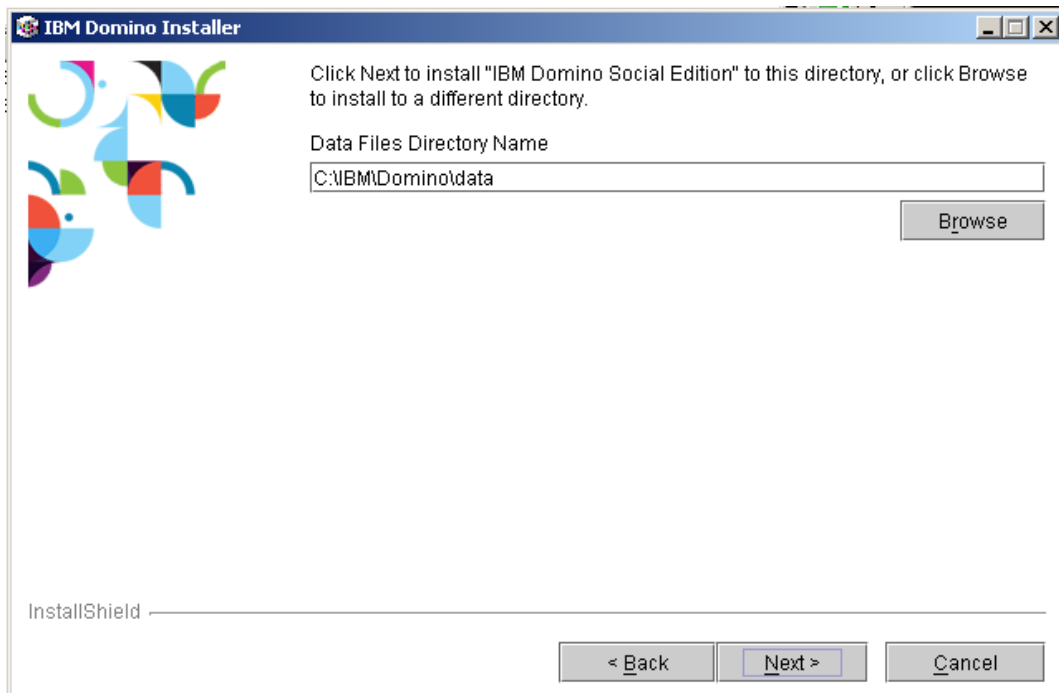
- เลือก I accept the terms in the license agreement. จากนั้นคลิก Next



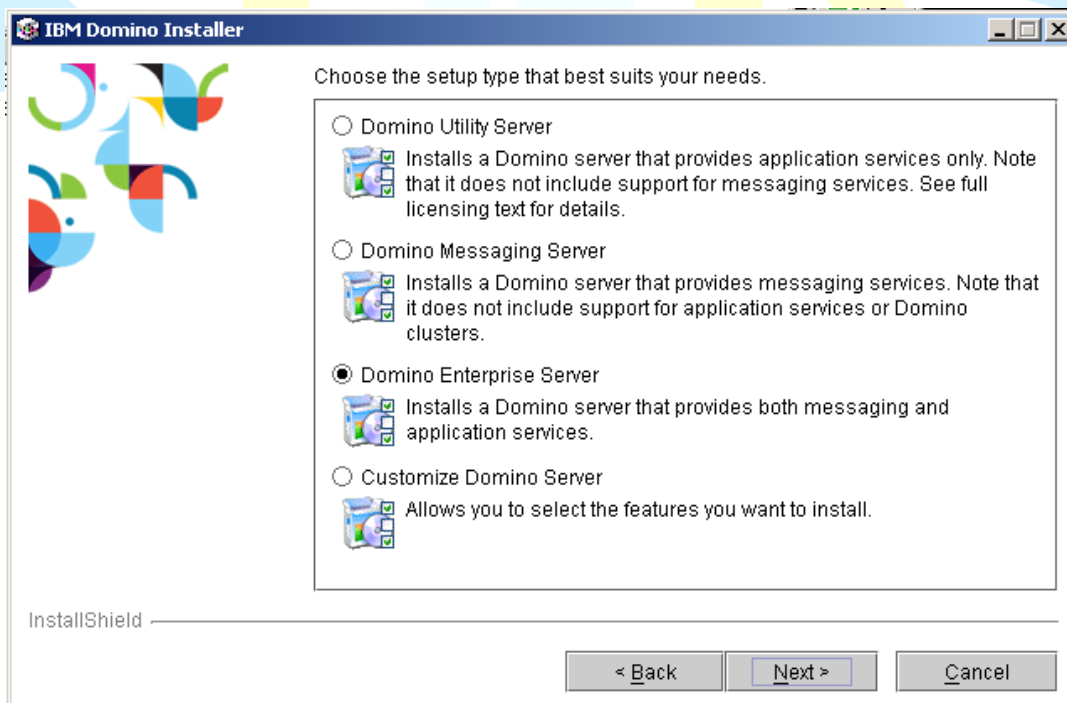
- Program Files Directory Name: C:\IBM\Domino ให้ตัดคำว่า Program Files ออก, คลิก Next



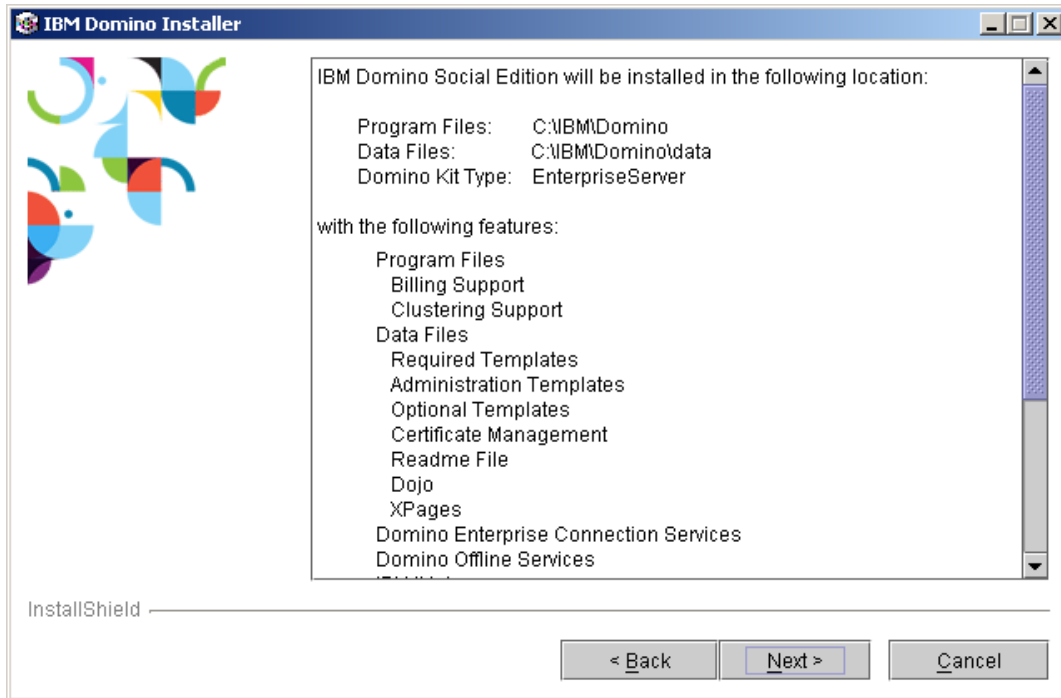
- และ Data Files Directory Name: ตั้งตัวอย่าง C:\IBM\Domino\data, จากนั้นคลิก Next



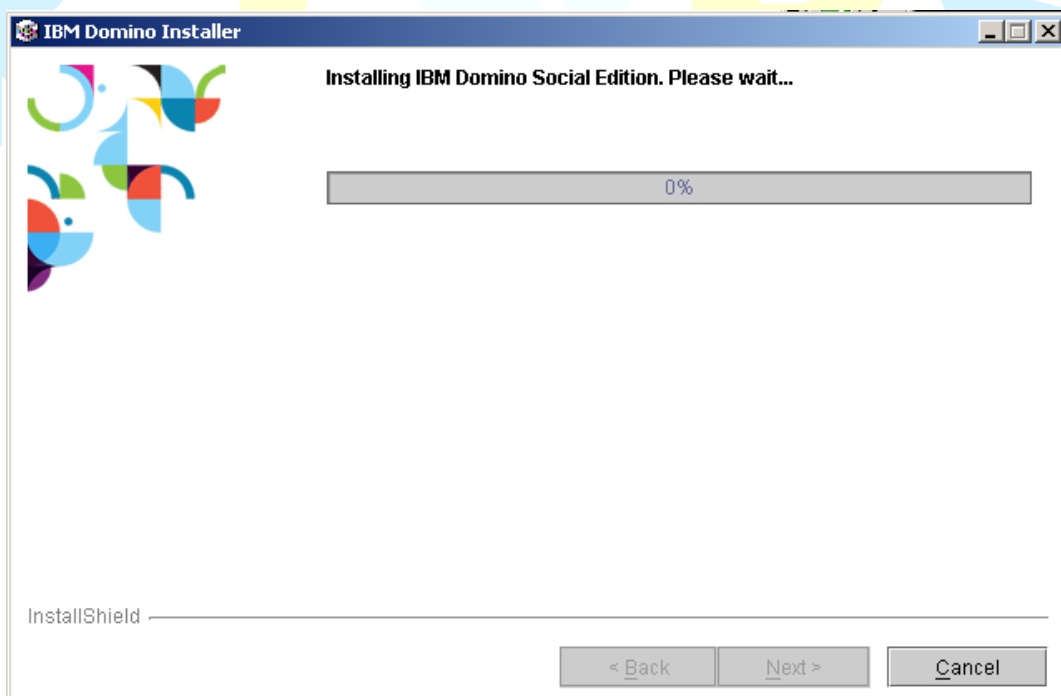
- เลือก Domino Enterprise Server, จากนั้นคลิก Next



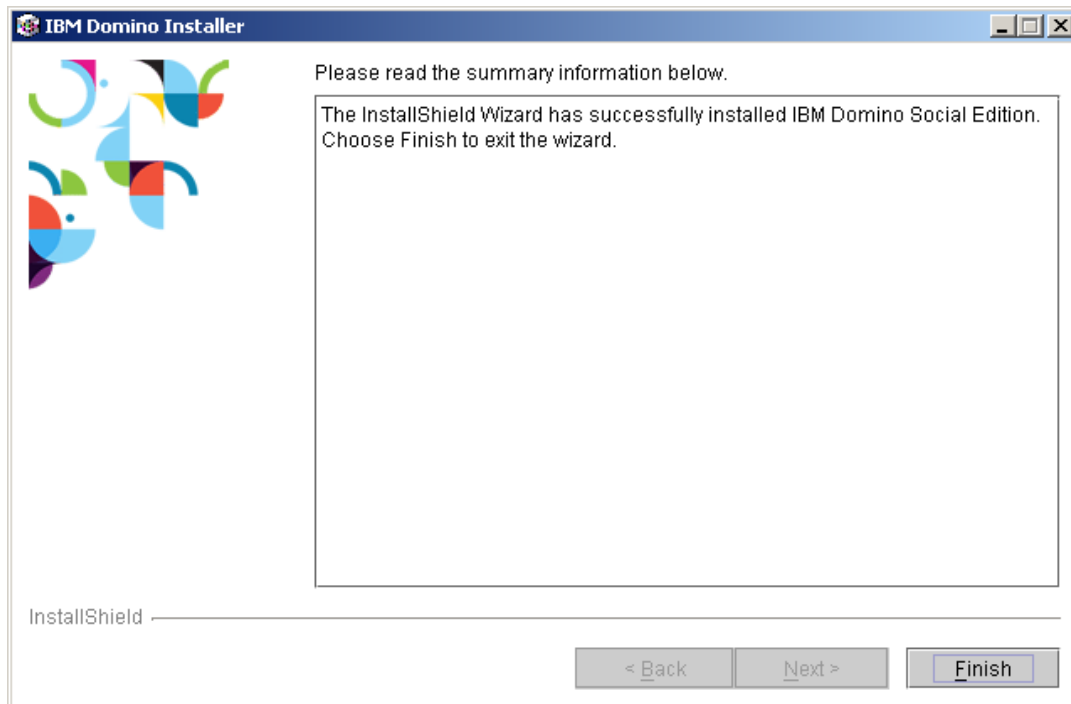
- คลิก Next > เพื่อทำการติดตั้ง



- รอสักครู่จนกว่าจะดำเนินการติดตั้งเสร็จสิ้น



- คลิก Finish เสร็จสิ้นการติดตั้ง



KTNBS