

คู่มือการใช้งาน

KTNBS

บริษัท เค ที เอ็น บิสซิเนส โซลูชั่นส์ จำกัด

(คนทำโน้ตส์)

IBM Notes (Lotus Notes)



การติดตั้ง IBM Notes 9.0.1 (Lotus Notes) ครั้งแรก
สำหรับผู้ใช้งานใหม่

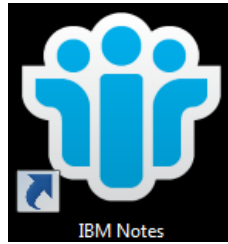
KTN Business Solutions Company Limited (www.ktnbs.com)

110/39 Soi Ladprao 18, Chompon, Chatuchak, Bangkok 10900, Thailand

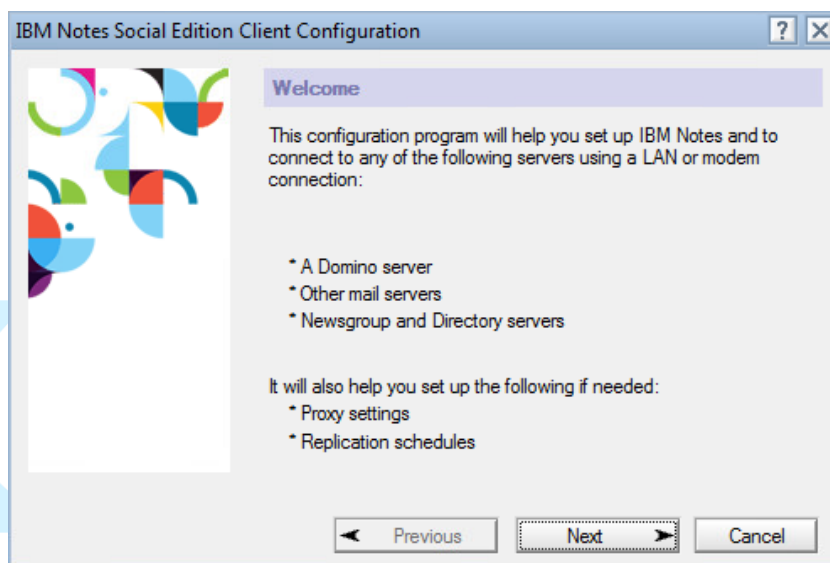
For more information, please call 086-355-4735 or 02-938-5739 or email: sales@ktnbs.com

การตั้งค่า IBM Notes 9.0.1 (Lotus Notes) ครั้งแรก สำหรับผู้ใช้งานใหม่

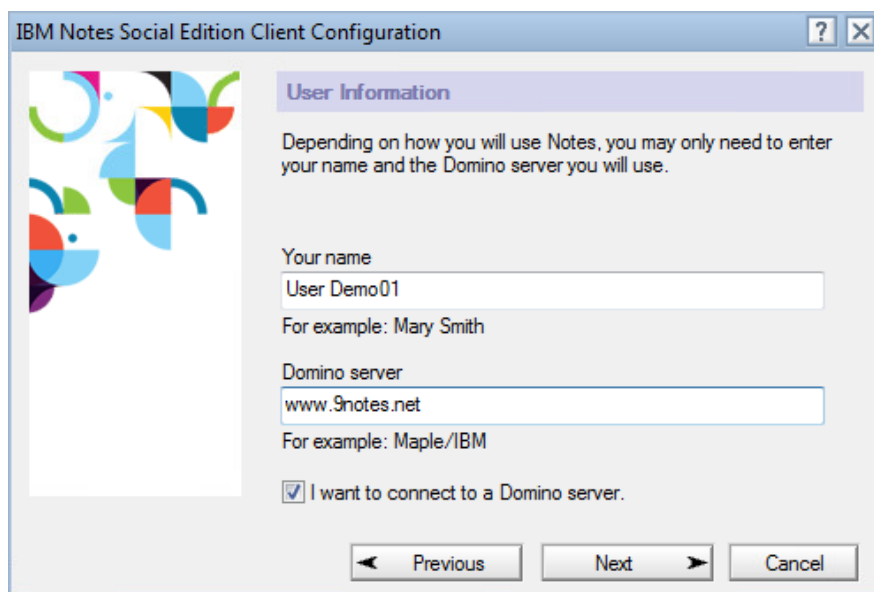
1. กดดับเบิลคลิกโปรแกรม IBM Notes



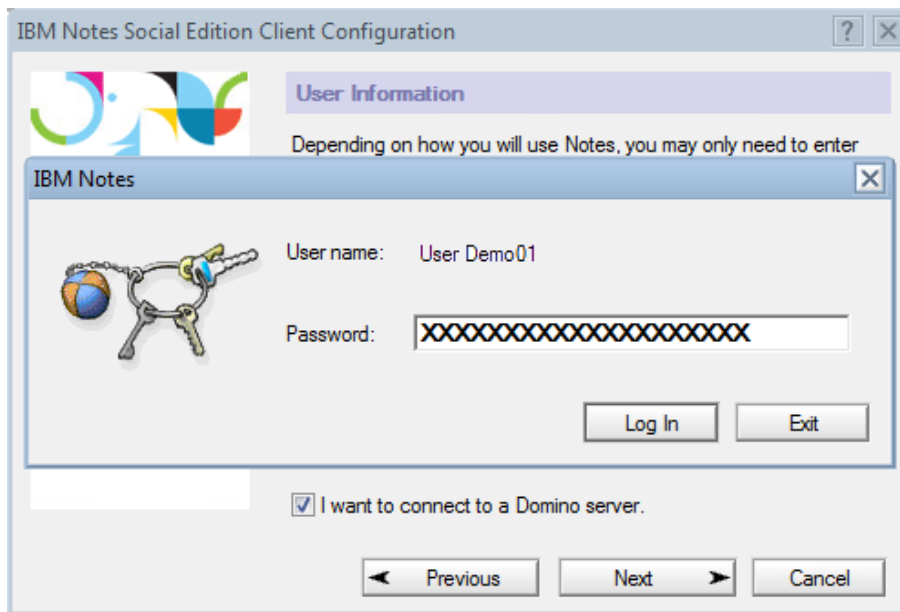
2. เมื่อเข้าสู่หน้า Client Configuration Wizard ให้เริ่มต้นโดยการคลิก Next >



3. จากนั้นระบุ ชื่อ-นามสกุล ดังตัวอย่าง เช่น Mary Smith ที่ Your name และระบุ Domino server ขององค์กร จากนั้นให้คลิก Next >

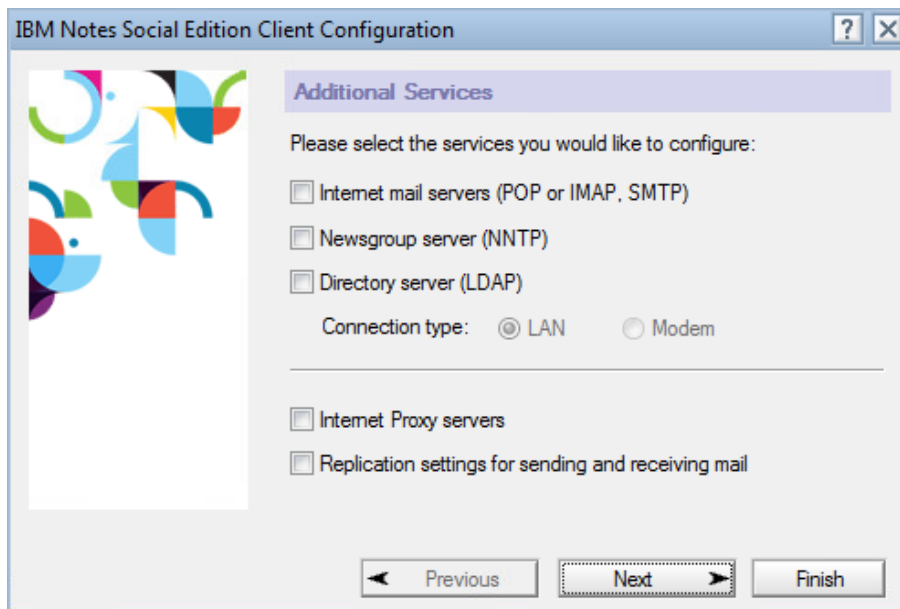


4. ระบุรหัสผ่านที่ช่อง Password และกดปุ่ม Log In >

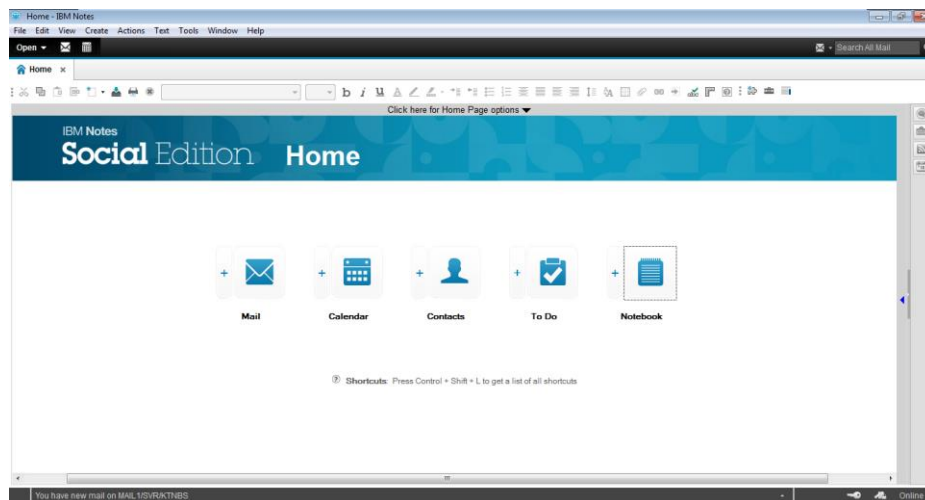


KTNBS

5. ขั้นตอนสุดท้ายให้กดปุ่ม Finish เป็นอันเสร็จสิ้นการตั้งค่า Client Configuration Wizard



- หน้าหลักของ IBM Notes 9.0.1 จะแสดงขึ้นมาเมื่อตั้งค่า Client Configuration Wizard เรียบร้อยแล้ว



KTNBS